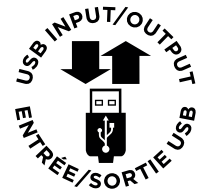
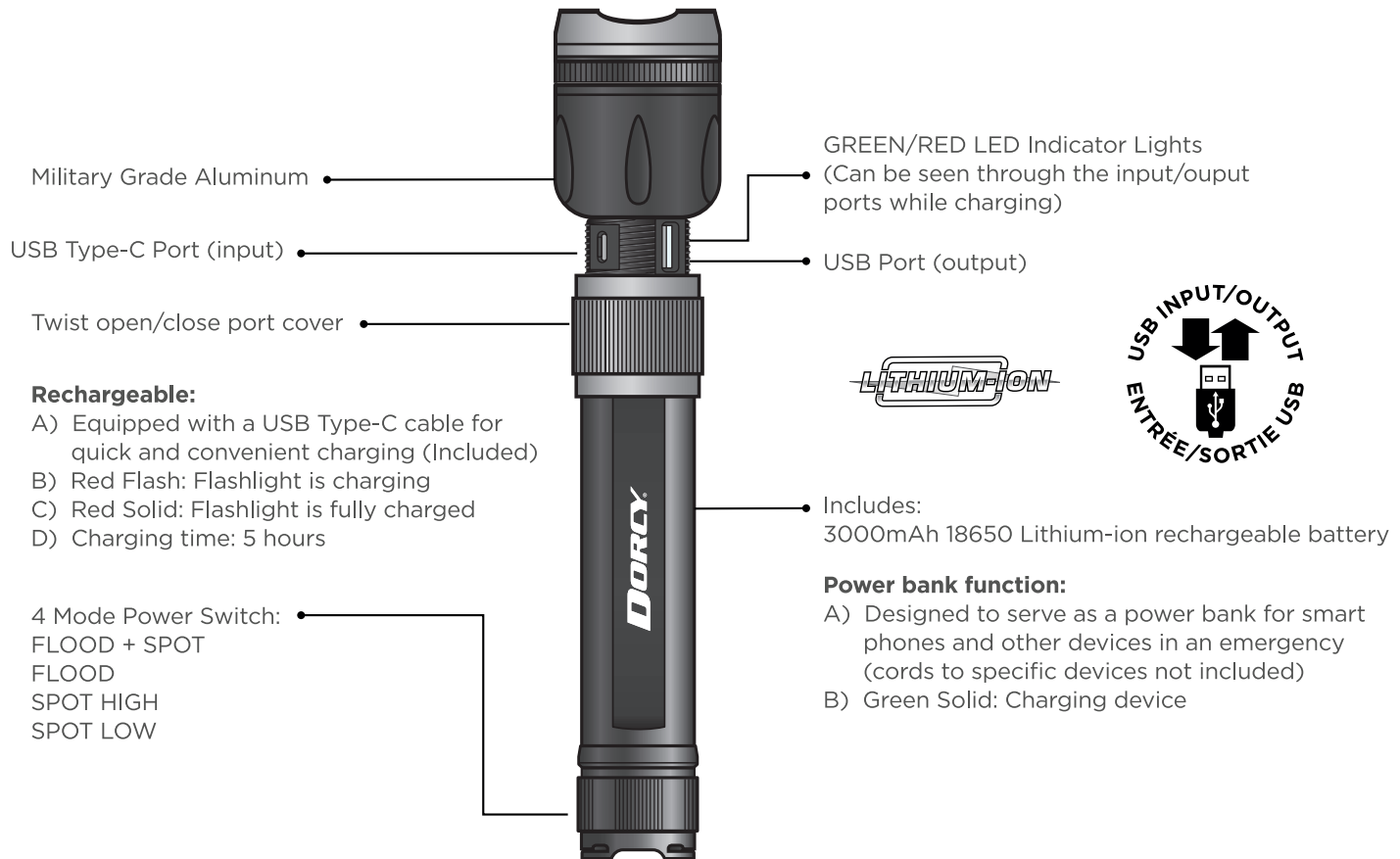
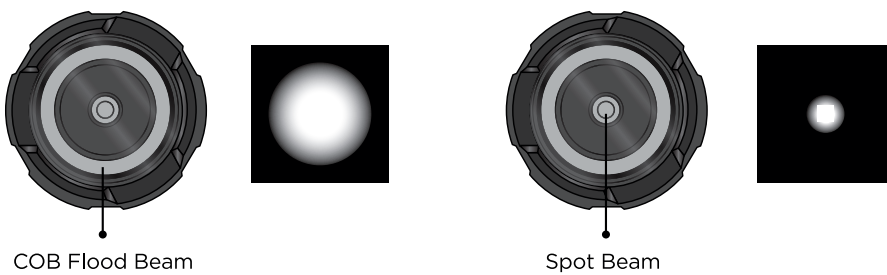


DORCY®

3400L RECHARGEABLE FLASHLIGHT + POWER BANK



Beam Operation



Note: The lighting function cannot be operated while using a USB output port for charging smartphone or other devices.

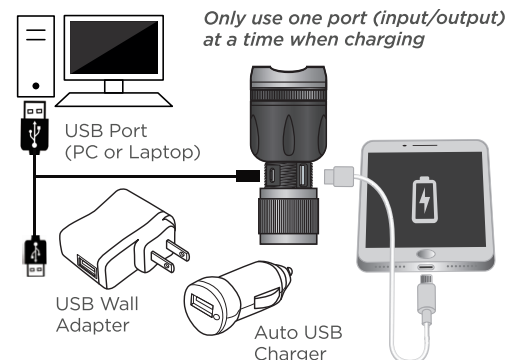
BATTERY CARE: Your product is powered by a rechargeable battery. Do not leave fully charged battery connected to charger, since this will reduce its lifetime. Leaving product in extreme cold or heat will reduce battery life. For optimal performance store product at temperatures between 59°F to 77°F. Battery performance may be reduced in temperatures well below freezing. Fully charged batteries will lose charge over time, if left unused.

BATTERY WARNING: Rechargeable battery is built-in. Do not attempt to remove or replace battery. The battery in this product is at risk of fire, explosion, or may cause chemical burns if mistreated.

Performance Index

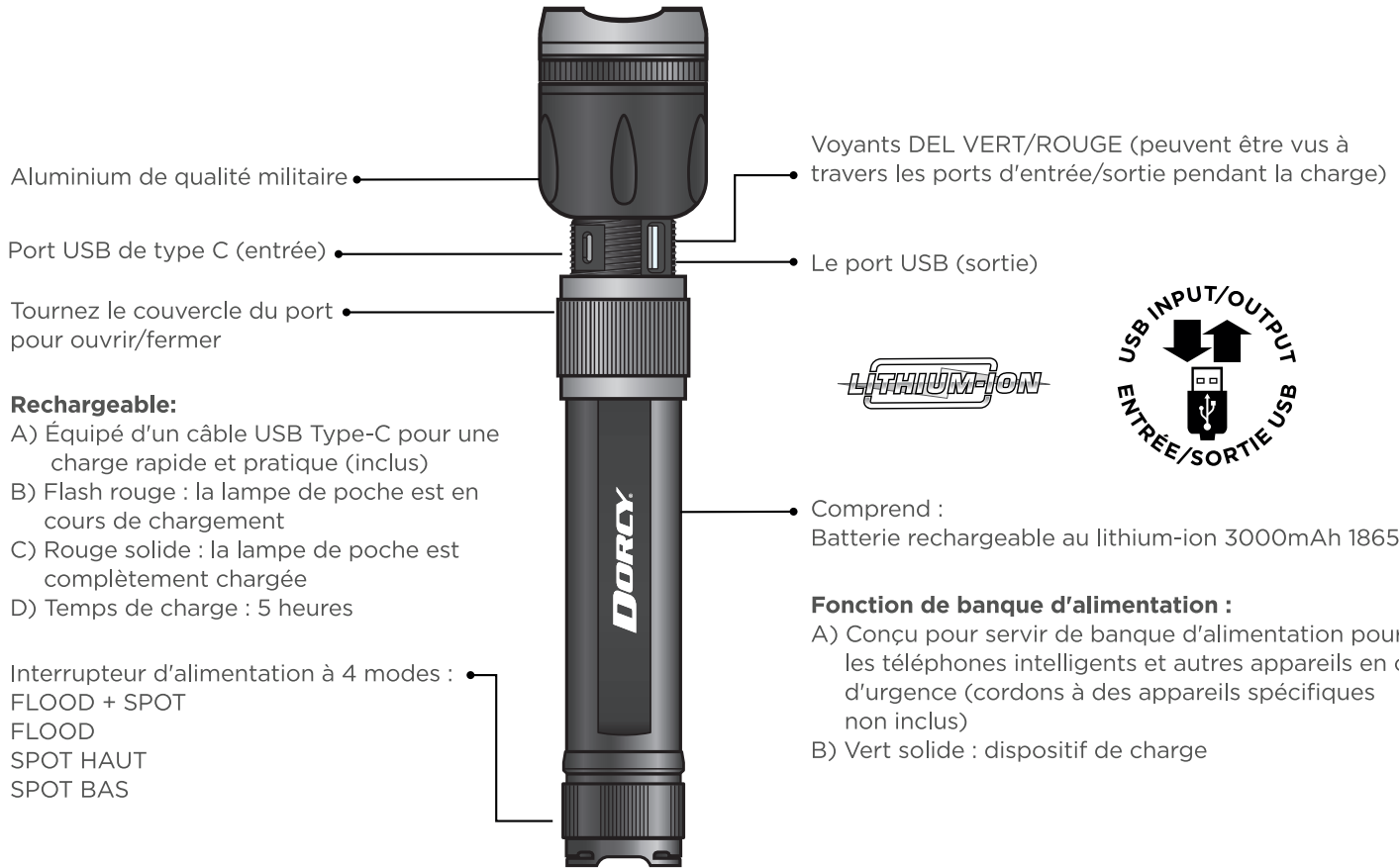
FL1 STANDARD	FLOOD+SPOT	FLOOD	SPOT HIGH	SPOT LOW
	3400 LUMENS	1500 LUMENS	2000 LUMENS	600 LUMENS
	1h 45min	4h	4h30min	19h
	240m	70m	260m	150m

Battery Charge Options

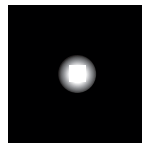
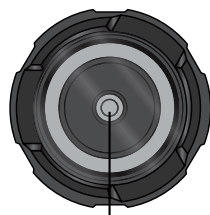
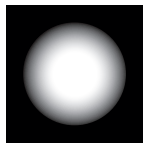
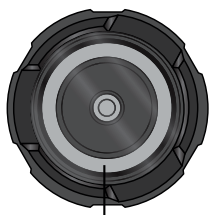


DORCY®

LAMPE DE POCHE RECHARGEABLE 3400L + BANQUE D'ALIMENTATION



Fonctionnement du faisceau



Faisceau large COB

Faisceau étroit

Remarque : La fonction d'éclairage ne peut pas être utilisée lors de l'utilisation d'un port de sortie USB pour charger un smartphone ou d'autres appareils.

ENTRETIEN DE LA BATTERIE : Votre produit est alimenté par une batterie rechargeable. Ne laissez pas la batterie complètement chargée connectée au chargeur, car cela réduirait sa durée de vie. Laissez le produit dans un froid ou une chaleur extrême réduira la durée de vie de la batterie. Pour des performances optimales, stockez le produit à des températures comprises entre 59 °F et 77 °F. Les performances de la batterie peuvent être réduites à des températures bien inférieures au point de congélation. Les batteries complètement chargées perdront leur charge au fil du temps si elles ne sont pas utilisées.

AVERTISSEMENT DE LA BATTERIE: La batterie rechargeable est intégrée. N'essayez pas de retirer ou de remplacer la batterie. La batterie de ce produit présente un risque d'incendie, d'explosion ou peut provoquer des brûlures chimiques en cas de mauvais traitement.

Index des performances

FL1 STANDARD	FLOOD+SPOT	FLOOD	SPOT HIGH	SPOT LOW
	3400 LUMENS	1500 LUMENS	2000 LUMENS	600 LUMENS
	1h 45min	4h	4h30min	19h
	240m	70m	260m	150m

Options de chargement de la batterie

